

# 位置図

(主) 鳴門池田線 1箇所 L=200m



この地図は、国土地理院長の承認を得て、同院発行の電子地形図25000を複製したものである。(承認番号 平30情複、第573号)  
この地図を複製して使用する場合は、国土地理院の長の承認を得る必要があります。

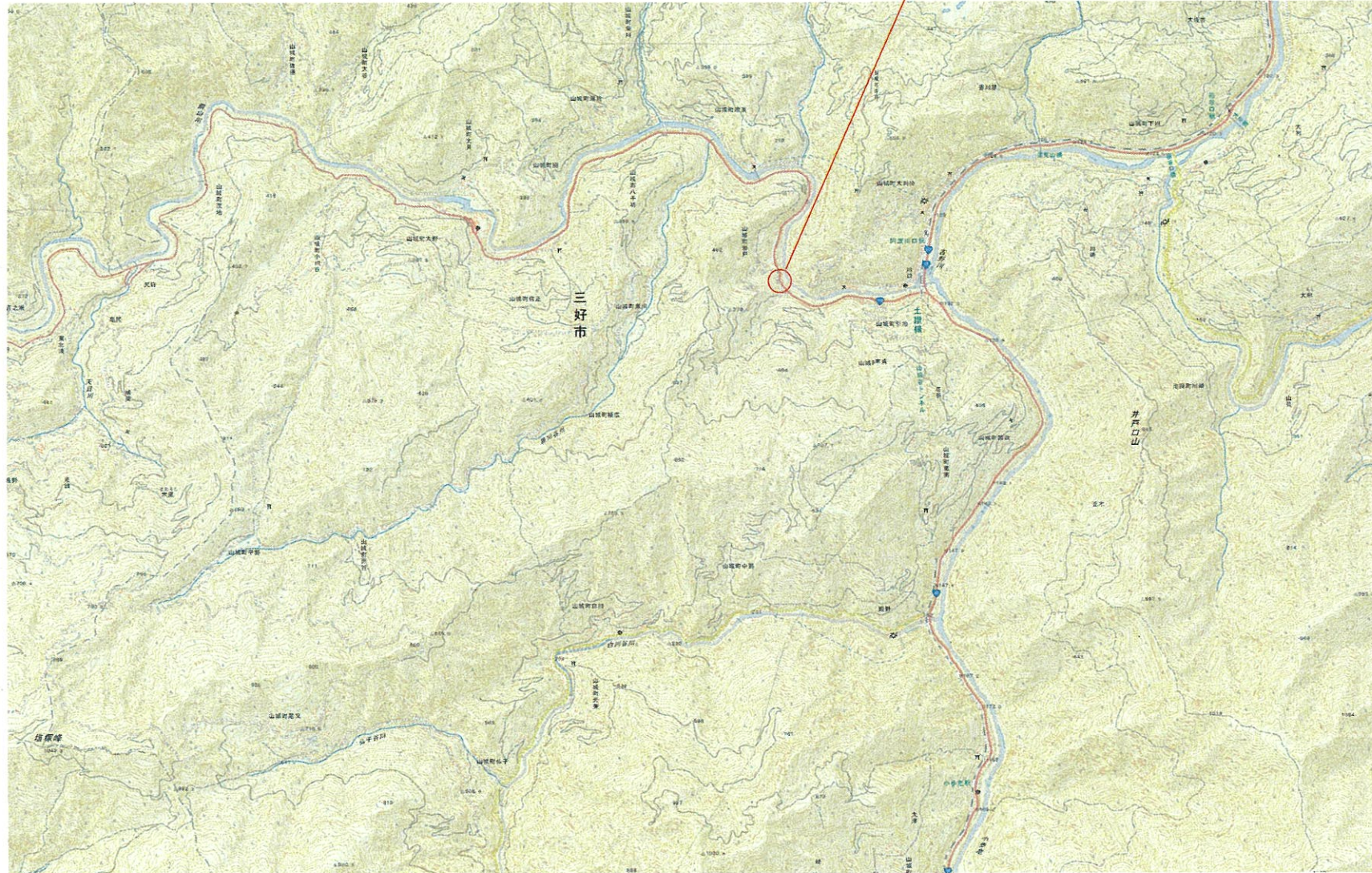
## 実施設計図面

工事名	R1三土 鳴門池田線他 東・足代他 地質調査業務		
路線名等	(主) 鳴門池田線他		
工事箇所	三好郡東みよし町足代他		
図面名	位置図		
縮尺	図示	図面番号	1 / 3
会社名			
事業者名	徳島県西部総合県民局県土整備部<三好>		



# 位置図

国道319号 1箇所 L=200m



この地図は、国土地理院長の承認を得て、同院発行の電子地形図25000を複製したものである。(承認番号 平30情複、第573号)  
この地図を複製して使用する場合は、国土地理院の長の承認を得る必要があります。

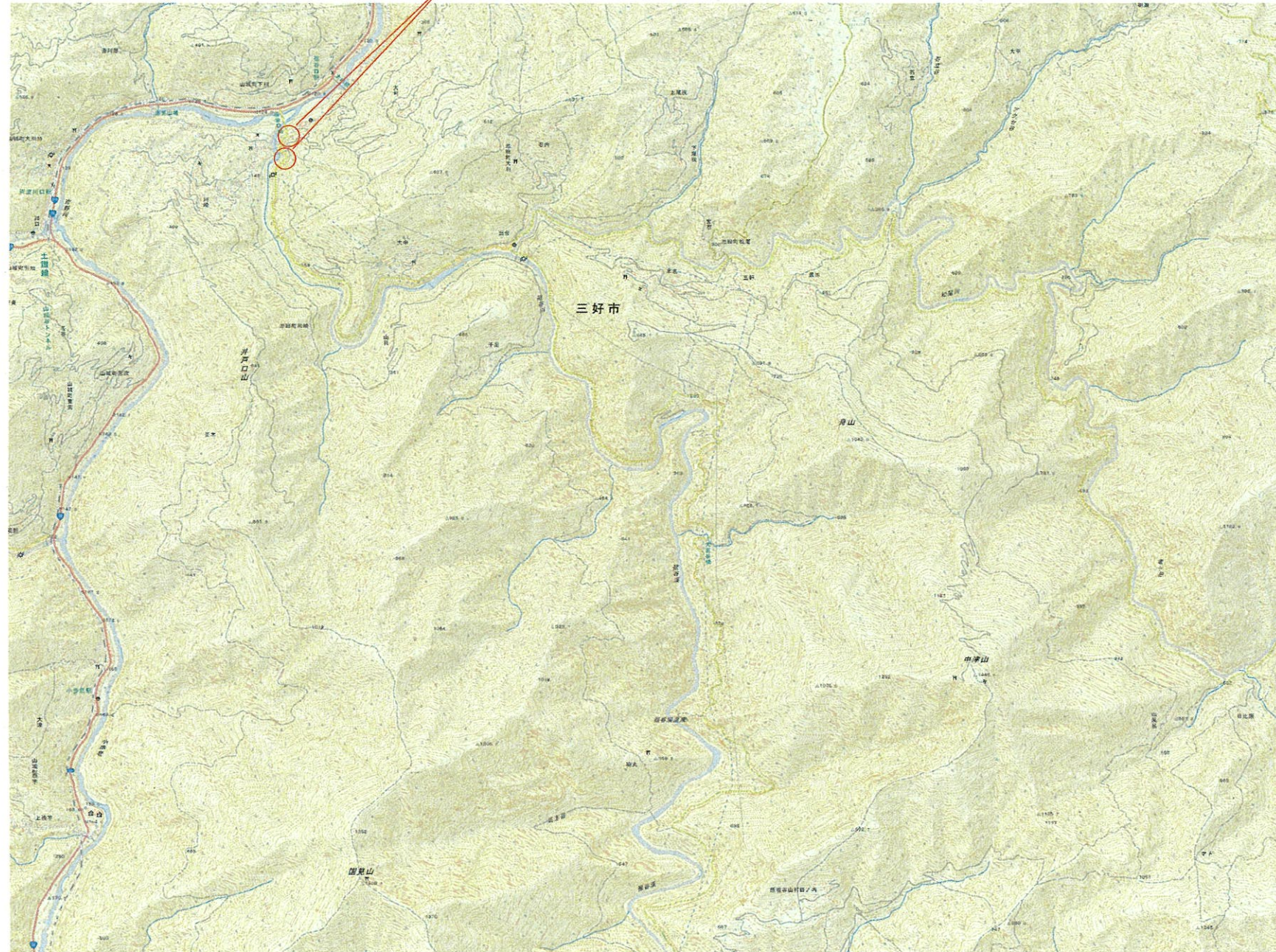
## 実施設計図面

工事名	R1三土 鳴門池田線他 東・足代他 地質調査業務		
路線名等	(主) 鳴門池田線他		
工事箇所	三好郡東みよし町足代他		
図面名	位置図		
縮尺	-	図面番号	2 / 3
会社名			
事業者名	徳島県西部総合県民局県土整備部<三好>		



# 位置図

(主) 山城東祖谷山線 2箇所 L=400m



この地図は、国土地理院長の承認を得て、同院発行の電子地形図25000を複製したものである。(承認番号 平30情複、第573号)  
この地図を複製して使用する場合は、国土地理院の長の承認を得る必要があります。

## 実施設計図面

工事名	R1三土 鳴門池田線他 東・足代地 地質調査業務		
路線名等	(主) 鳴門池田線他		
工事箇所	三好郡東みよし町足代地		
図面名	位置図		
縮尺	-	図面番号	3 / 3
会社名			
事業者名	徳島県西部総合県民局県土整備部<三好>		